

**Mappe „Cleveland“**  
 Füllhöhe 1 mm

Außenseite, zum Erstellen der Innenseiten bitte spiegeln.  
 Bitte an allen Seiten mind. 2 mm Beschnitttrand zugeben!

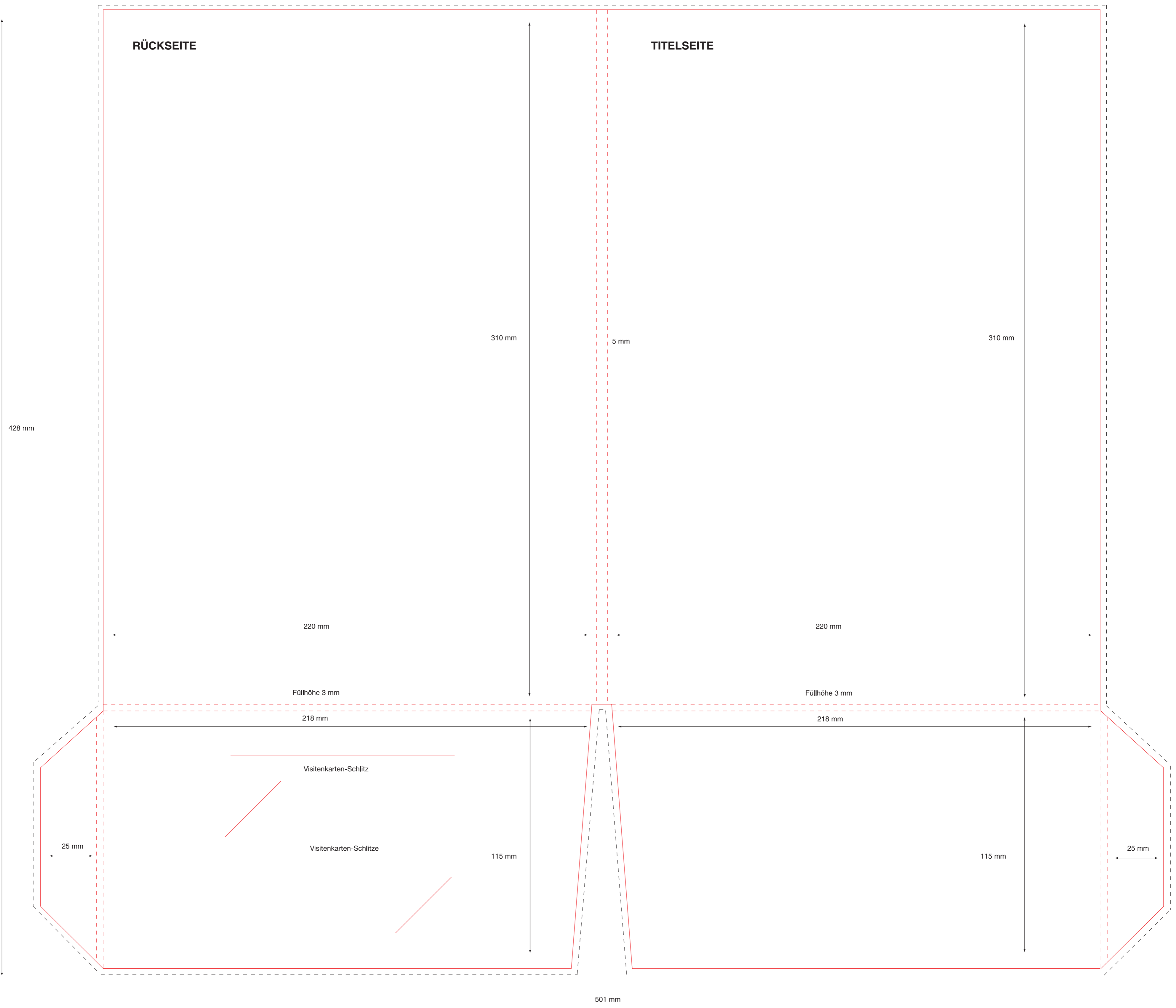
Stanzform nicht verändern.  
 Bei Fragen zu Sonderanfertigungen oder Problemen  
 kontaktieren Sie unser Team von Mappen24 telefonisch  
 unter 06132-7917180 oder via [service@mappen24.de](mailto:service@mappen24.de).

Hilfreiche Tipps und News rund um das Thema Mappen  
 gibt es unter [www.mappen24.de/news/](http://www.mappen24.de/news/)



05-3251

© 2010 Loup Solutions GmbH



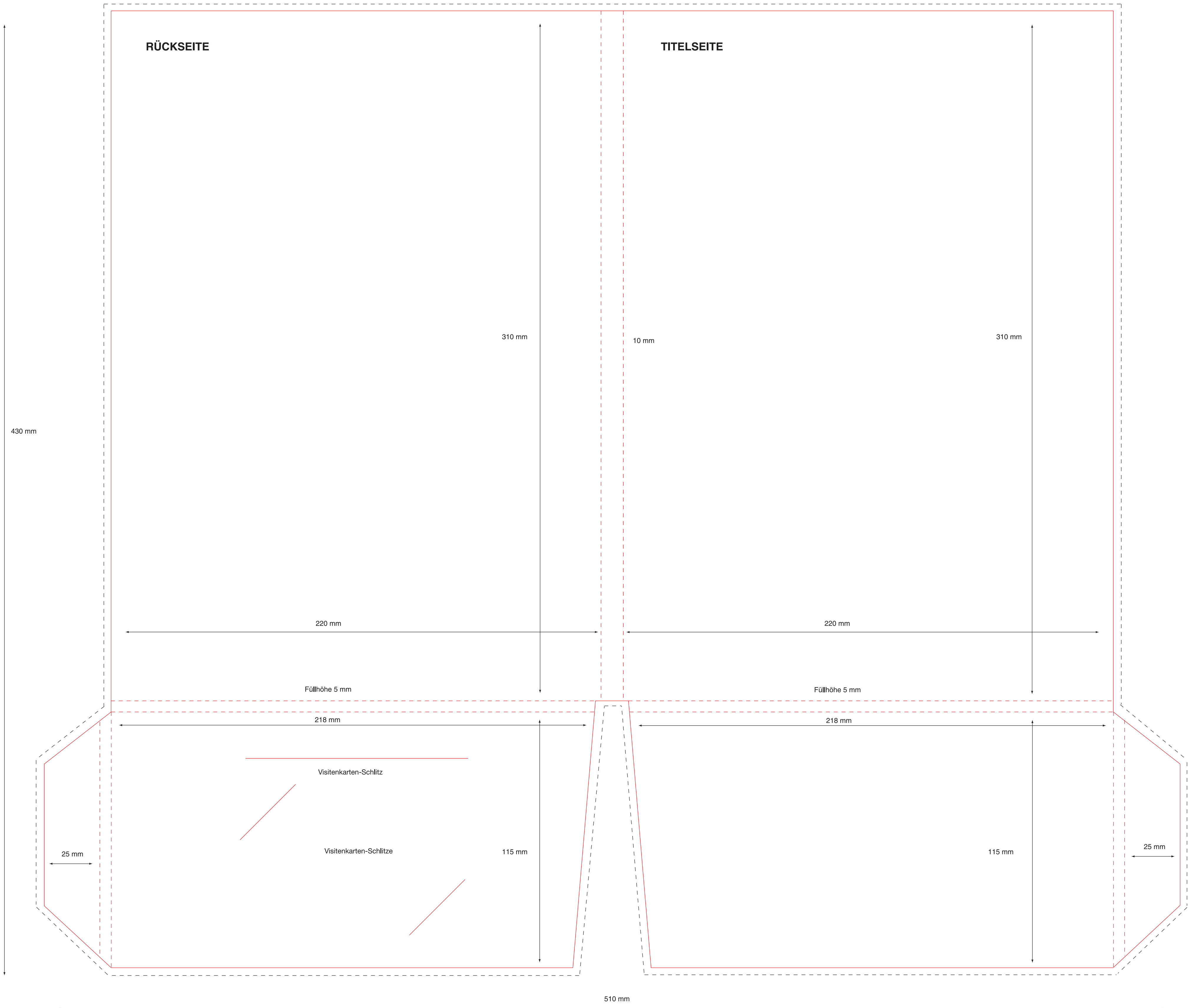
**Mappe „Cleveland“  
Füllhöhe 3 mm**

Außenseite, zum Erstellen der Innenseiten bitte spiegeln.  
Bitte an allen Seiten mind. 2 mm Beschnitttrand zugeben!

Stanzform nicht verändern.  
Bei Fragen zu Sonderanfertigungen oder Problemen  
kontaktieren Sie unser Team von Mappen24 telefonisch  
unter 06132-7917180 oder via [service@mappen24.de](mailto:service@mappen24.de).

Hilfreiche Tipps und News rund um das Thema Mappen  
gibt es unter [www.mappen24.de/news/](http://www.mappen24.de/news/)





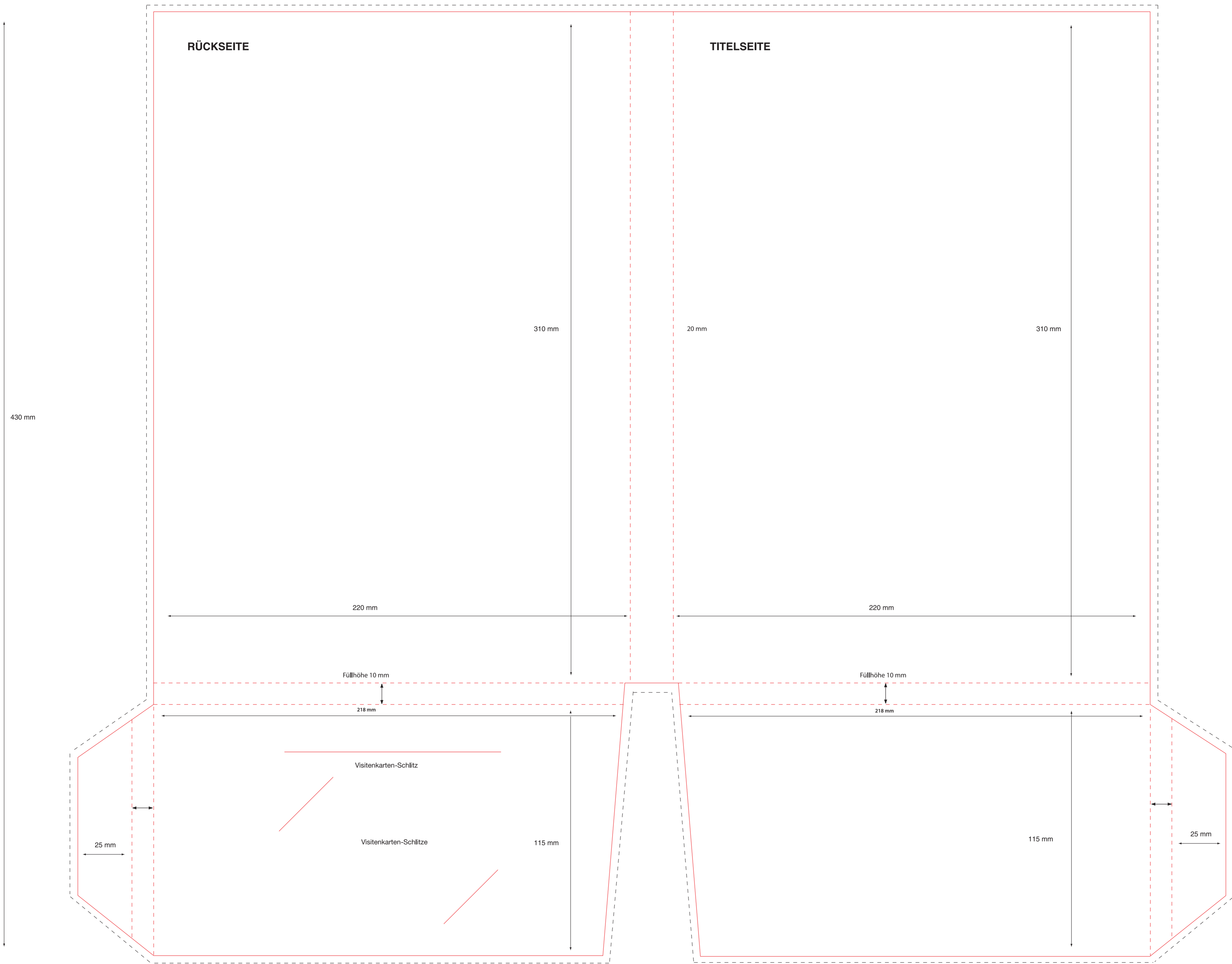
**Mappe „Cleveland“**  
 Füllhöhe 5 mm

Außenseite, zum Erstellen der Innenseiten bitte spiegeln.  
 Bitte an allen Seiten mind. 2 mm Beschnitttrand zugeben!

Stanzform nicht verändern.  
 Bei Fragen zu Sonderanfertigungen oder Problemen  
 kontaktieren Sie unser Team von Mappen24 telefonisch  
 unter 06132-7917180 oder via [service@mappen24.de](mailto:service@mappen24.de).

Hilfreiche Tipps und News rund um das Thema Mappen  
 gibt es unter [www.mappen24.de/news/](http://www.mappen24.de/news/)





Bitte an allen Seiten 2 mm Beschnitttrand zugeben!  
(Gestrichelte schwarze Linie)



05-3251 © 2010 Loup Solutions GmbH